

W&P

Think.

Work.

Do.

A4彩色数码多功能一体机

高效.轻松.智能.快捷



X782e

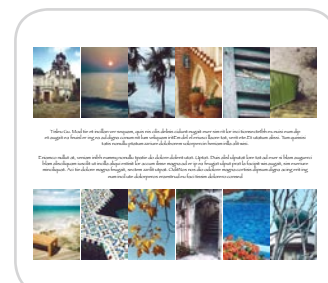
打印 · 复印 · 扫描 · 传真

LEXMARK 利盟

# X782e

## 工作组级A4彩色数码多功能一体机

- 高性能系统，价格平易近人
- 节省空间的设计，多功能集于一体
- 完全自定义解决方案，简化工作流程
- 高速复印和打印，提高办公效率
- 在多种介质上输出亮丽丰富的色彩



### 功能概览



### 标准配置产品特性

1



#### 传真

在一体机、PC桌面或者网络上都可以进行无纸的传真操作。更能实现实物及双面文件的传真功能。

2



#### 高效扫描仪和自动进稿器

一次性双面扫描仪，纸张容量高达50张，免除了传真、复印和扫描作业中的手工操作。

3



#### 直观的操作面板

配备了可自定义的e-Task触摸屏和简单的数字键盘，界面图文并茂，让使用者更加准确操作，完成各种复杂作业。

4



#### 高速打印

高效打印和复印，输出速度高达38ppm。

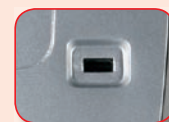
5



#### 高质量打印

PostScript3、PCL 6仿真和PDF直接打印功能兼备，专业级输出质量。

6



#### 方便的 前端USB接口

在多功能一体机上使用一个USB驱动器，可以扫描或者打印多种格式图像的文件，如PDF、JPEG、TIFF、GIF、BMP、PCX、PNG、PCX、HTML

可选配置：装订器及五格邮箱等。

# 为什么选择利盟?

利盟国际1991年成立于美国肯塔基州莱克星顿市，前身是IBM的信息产业事业部。作为全球唯一一家专注于打印机研发、生产的厂商和财富500强上榜企业，利盟将不断履行其承诺，为客户提供质量优异、值得信赖的产品，并为客户量身定做打印解决方案。



我们倾听客户的声音，  
为他们提供解决方案。  
请提高您的期望，  
因为我们也在不断提升标准。



北美超过75%的大型银行，  
零售商和制药企业都使用利盟产品。  
现在，请让利盟也为您提供相同的服务吧。  
如需了解我们的客户案例，敬请访问网站

[www.lexmark.com.cn](http://www.lexmark.com.cn)

## 出色的性能

### 高效

多种高速、高品质、多功能设备，帮您快速处理文件

### 轻松

通过e-Task界面，在多功能一体机上完成作业，并使用网络管理工具进行设备管理。

### 智能

打印必要文档，减少流程中文件的输出

### 快捷

创造性地为您定制多种任务，一键式完成



### 利盟关爱

我们知晓，保护地球，责无旁贷。不仅在我们的产品方面，还包括我们在世界各地从事的所有工作，我们都努力将行业领先的环保实践付诸实施。如需了解利盟公司的环保、健康和安全管理实践，敬请访问网站

[www.lexmark.com.cn](http://www.lexmark.com.cn)

全国免费服务热线：800-810-0595  
未开通800地区或手机用户：400-811-0055

欢迎访问利盟网站[www.lexmark.com.cn](http://www.lexmark.com.cn)

北京  
北京建国门北大街8号华润大厦301室(100005)

电话：(010)8519-0388

上海  
上海市淮海中路1045号淮海国际广场16层04、05室(200031)

电话：(021)6192-5900

广州  
广州市林和西路161号中泰国际广场B座1705室(510620)

电话：(020)3825-1300

成都  
成都市人民南路一段86号城市之心25楼L座(610016)

电话：(028)8620-3977

**LEXMARK** 利盟

# 产品配置

利盟X782e		
打印	打印技术	彩色激光
	速度	黑白: 38页/分钟; 彩色: 33页/分钟
	分辨率	1200x1200dpi, 4800dpi图像质量
	连接标准	以太网, 前/后端USB接口
	兼容性	PCL 5/6, PS 3, PPDS, PDF 1.5
	直接打印格式	PDF, JPEG, TIFF, GIF, BMP, PCX, PNG, DCX, HTML
	字体	PCL6:91种; PS3:158种; PPDS:44种
	其他功能	自动色彩校正、彩色权限设置、机密打印、水印、海报、多页合一、碳粉浓度设置 色彩平衡、色彩样本、彩粉节省、细线增强、电子分页、手册输出等
复印	速度	黑白: 38页/分钟; 彩色: 33页/分钟
	分辨率	600x600dpi
	缩放范围	25 ~ 400%
	其他功能	电子分页、多页合一、手册输出、复印优先、帐户管理、自定义作业等
扫描	扫描技术	彩色电荷耦合装置 (CCD)
	自动输稿器	A4 ~ A5幅面, 52 ~ 120gsm, 一次最多50页(75gsm), 双面
	最大扫描区域	稿台: 216毫米x355.6毫米(8.5"x14")
	分辨率	600x600dpi(黑白); 600x300dpi(彩色), 24位色深度
	文件格式	PDF, TIFF, JPEG
	彩色扫描预览	有
	连接标准	以太网, 前端USB接口
	扫描目的地	PC, FTP, 网络TWAIN, E-mail, USB设备, LDSS
传真/电子邮件	传输速度	33.6k bps
	传真定向	其他传真机, 电子邮件, FTP, LDSS
	快速拨号	大于5,000个电话号码
	存储	最多1GB硬盘空间或4,096个作业
	其他功能	延迟发送, 广播发送, 垃圾传真屏蔽、自定义作业、混合原稿、主叫身份识别等
标准配置	中央处理器(CPU)	800MHz
	内存	768MB (256MB 打印内存, 512MB 扫描内存) *
	硬盘	40GB
	操作面板	8英寸彩色液晶触摸屏, 支持多种语言显示(中、英、韩、法、德等16种)
	前端USB打印/扫描接口	标配
	标配供纸 (输入)	1,500页+100页MPF
	标配接纸 (输出)	250页
	支持的介质	普通纸、标签纸、卡片纸、信封、信签、铜板纸、预印纸、透明胶片、彩色纸、自定义纸等
	介质重量	60gsm ~ 216gsm
	介质幅面	A3, A4, A5, JIS-B4/B5, Legal, 信封, 通用纸型, 信封、自定义, 横幅等
	扩展插槽	DRAM DIMM, ISP(INA), 固件卡, 闪存卡
	网络管理软件	MarkVision Professional
支持的操作系统	Windows, Mac OS, Novel, UNIX, Linux等	
可选配置	扩展卡	条形码, 字体, 表单, IPDS和SCS/TNe, PRESCRIBE
	闪存	32MB、64MB闪存
	供纸系统	横幅介质进纸盘, 信封进纸器, 2,000页供纸盒
	装订系统	迷你装订器
	自动双面供纸单元	可选
	适配器	N7000、N8000系列(包括千兆、无线选项)
耗材 *	随机	各10,000页打印硒鼓(鼓粉一体), 青、品、黄、黑四色 (CMYK)
	后续	各6,000页打印硒鼓(鼓粉一体), 青、品、黄、黑四色 (CMYK)
		各10,000页打印硒鼓(鼓粉一体), 青、品、黄、黑四色 (CMYK)
		各15,000页打印硒鼓(鼓粉一体), 青、品、黄、黑四色 (CMYK)
其他	安全特性	磁盘加密/擦除, 操作面板锁定; 数据加密; 功能锁定; SNMPv3; IPSEC; IPV6; 安全用户鉴定; LDAP over SSL; HTTPS; 物理锁定; 连接过滤; 端口过滤; 证书管理; 802.1X; 自动插入发件人邮箱; 数字签名固件升级; 保密打印; 加密扫描; 无纸传真; 管理员密码保护
	启动时间(节能状态)	小于75秒
	首页输出时间	黑白: 11秒; 彩色: 13秒
	打印负荷	每月150,000页
	设备尺寸(宽x深x高)	679x584x1410mm
	设备重量	97.5公斤
	功率	42W ~ 675W
	噪音	31dBA ~ 50dBA
	认证	CCC Class A, CE Class A 等
保修	一年有限现场维修或全保服务	

\*所声明的平均连续黑色或连续综合CMY硒鼓打印数量符合ISO/IEC 19798标准。