

利盟C746系列 彩色激光打印机



高质量彩色，适用于中型工作组

利盟C746系列彩色激光打印机提供了易用功能和可靠性能——这对中型工作组而言至关重要。其节能特性让环保打印变得更加轻松。

优化工作的产品特性



轻松匹配品牌专色

使用利盟专色替换和PANTONE校色功能，可以精准地印制出营销资料上各种图形和文字的公司专色。



灵活的进纸容量

使用可选配置的550页容量纸匣、一个特殊介质纸匣和2,000页大容量进纸器，可以定制进纸容量，以满足您的打印需求。



节省能源

即时预热式定影器降低了能耗，并实现了最快仅为9秒钟的黑色及彩色首页输出时间。



设备前进行USB打印

前置USB端口便捷地实现了PDF等多种可打印图像文件格式的设备前打印操作。



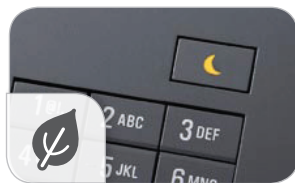
支持多种介质

超级可靠的进纸机制支持多种介质，其中包括硬卡纸、乙烯基标签、条幅等。



快速传输数据

千兆以太网网络连接让设备可以通过网络快速接收打印作业。



环保打印

环保设置功能可以让您定制打印选项和休眠模式，从而将能耗降低到小于1瓦特，实现环保打印。



高级安全性能

创新技术的安全控制，如用户身份鉴定和授权等，可以保护您的设备、数据和网络安全。

LEXMARK™



功能强大的高质量彩色

利盟C746系列彩色激光打印机值得信赖，能够进行关键业务文件的高质量彩色打印。高速度和可靠性意味着最少的等待时间，无需作业中断，就可以持续快捷地制作出亮丽的彩色文件。

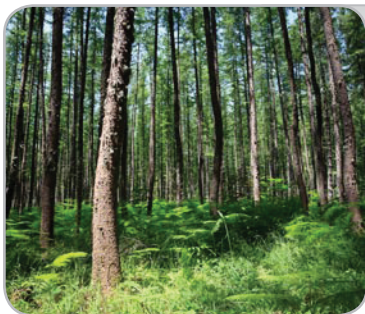
- 使用利盟专色替换和PANTONE校色功能，可以精准地印制出营销资料上各种图形和文字的公司专色。
- 高速处理器和千兆以太网网络连接意味着，即便在打印复杂的彩色文件时，也可以实现快速的数据传输和处理。
- 黑色及彩色打印速度高达33 ppm，首页输出时间最快仅9秒钟。
- 利盟大容量墨粉盒打印寿命高达黑色12,000页，彩色7,000页。¹



轻松实现高效工作

简单操作与可靠性能的结合意味着，业务流程变得更加直观，而用户的工作效率也将得到提升。旨在改进工作流的解决方案和快捷键可以减少不必要的打印并简化流程。

- 2.4英寸（6厘米）液晶显示清晰易读，彩色图形让菜单导航和故障排除变得简单轻松。
- 安装可选纸盘后，您可以装入不同类型的纸张，并将进纸总容量增加到高达4,300页。
- 创建自定义的实用信息，如帮助热线号码等。
- 可编程的警报可以自动发出订购通知，帮助用户轻松管理各种耗材。



环保设计

环保打印和节能功能将帮助您更好地履行环保责任——消耗更少原材料，减少打印页数，免费回收利盟墨盒进行再生处理……

- 休眠模式将把能耗将至低于1瓦特，耗费更少电能并达到多项能耗管理标准要求。
- 环保设置功能，可以选择多种打印设置，以降低能耗、减少纸张和墨粉用量。
- 利盟墨盒回收项目(LCCP)提供了适合贵公司规模和印量的多种方式，可以免费地将墨盒轻松退回利盟公司。如需了解更多信息，敬请访问网站www.lexmark.com/recycle。²
- 使用双面打印功能，可以将纸张用量降低多达50%，减少打印活动对环境造成的负面影响。

利盟C746系列 订购信息

兼容利盟C746全系列产品

零件编号	激光墨粉盒
C746H1KG	C746, C748黑色大容量回收项目墨粉
C746A1CG	C746, C748青色回收项目墨粉盒
C746A1MG	C746, C748品红色回收项目墨粉盒
C746A1YG	C746, C748黄色回收项目墨粉盒
C746H2KG	C746, C748黑色大容量墨粉盒
C746A2CG	C746, C748青色墨粉盒
C746A2MG	C746, C748品红色墨粉盒
C746A2YG	C746, C748黄色墨粉盒
C734X77G	废粉盒(25K)
C734X20G	感光鼓单元(20K)
C734X24G	感光鼓单元, 四支装 (每支寿命20,000页)
零件编号	附属品
3052765	旋转文件柜
34T5114	C74x, X74x脚轮底座
零件编号	内存选项
1025041	256MB DDR2内存条
1025042	512MB DDR2内存条
1025043	1024MB DDR2内存条
14F0245	256MB闪存卡
27X0014	160+ GB硬盘

零件编号	应用解决方案
57X9000	利盟PrintCrypton打印加密卡
41G0195	C746 IPDS卡
41G0196	C746 PRESCRIBE仿真卡
41G0194	C746 表格及条形码卡
零件编号	连接方式
27X0030	MarkNet N8250 802.11b/g/n无线打印服务器
14F0037	MarkNet N8120 千兆以太网打印服务器
1021294	USB缆线 (2米)
14F0000	并行1284-B接口卡
1021231	并行缆线 (10英尺)
14F0100	RS-232C串行接口卡
零件编号	用户可替换零部件
40X8111	C74x, X74x定影器维护 220-240V
40X8307	C74x, X74x转印带维护套件
40X5168	搓纸轮
40X5152	搓纸轮, 特殊介质纸匣

利盟C746dn

零件编号	机型
41G0070	利盟C746dn
零件编号	纸张处理
27S2100	C734, C736, X734e, X736e, X738e 550页容量纸匣
27S2400	2000页大容量进纸器
27S2650	C734, C736, X734e, X736e, X738e 550页容量特殊介质进纸器
27S2190	4.8英寸 (12.2厘米) 垫高格
零件编号	延长保修期
2354996P	C746 2年 (1+1年) 现场维修服务
2354997P	C746 3年 (1+2年) 现场维修服务
2354998P	C746 4年 (1+3年) 现场维修服务
2354999P	C746 5年 (1+4年) 现场维修服务
2355000P	C746 1年现场维修服务延期
零件编号	装机服务
2355003	C746装机服务

装箱清单

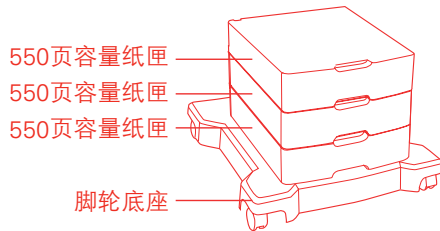
利盟C746dn彩色激光打印机, 寿命高达6,000*页的彩色 (青品黄) 初始墨粉盒, 寿命高达6,000*页的黑色初始墨粉盒, 感光鼓单元, 软件及文档光盘, 电源线, 安装指南 (网络及本地连接), 有限保修声明, 利盟墨盒回收项目信息

*黑色或者青品黄三色墨粉组件的平均单面连续打印寿命, 其测算符合ISO/IEC 19798标准。

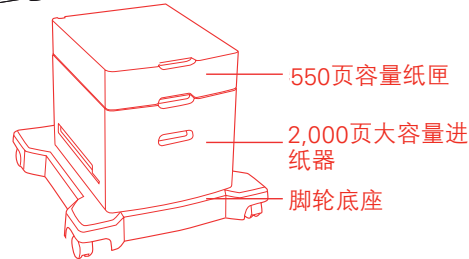
利盟C746系列 产品规格



2.4英寸液晶显示



550页容量纸匣
550页容量纸匣
550页容量纸匣
脚轮底座



550页容量纸匣
2,000页大容量进纸器
脚轮底座

■ 标准配置
■ 可选配置

产品规格

利盟C746dn

打印	
显示器	2.4英寸（6厘米）彩色液晶显示器
打印速度：高达	黑色：33 ppm / 彩色：33 ppm
首页输出时间：最快仅	黑色：9秒钟 / 彩色：9秒钟
打印分辨率，彩色	1200*1200 dpi, 4800 Colour Quality (2400*600 dpi)
处理器	800 MHz
内存	标准：512 MB / 最大：1284 MB
硬盘	可选配置
推荐月印量 ³	1500 - 9200页
最大月打印负荷：高达 ⁴	85000页/月
耗材	
耗材寿命	12,000 ¹ 页黑色大容量墨粉盒, 7,000 ¹ 页彩色（青品黄）墨粉盒
出厂时提供的墨粉盒	6,000 ¹ 页黑色初始回收项目墨粉盒, 6,000 ¹ 页彩色（青品黄）初始回收项目墨粉盒
纸张处理	
纸张处理，标准配置	300页容量输出纸盘，集成双面打印功能，100页容量多用途进纸器，550页容量输入纸盘
纸张处理，可选配置	550页容量纸匣，2,000页大容量进纸器，550页容量特种介质纸匣
进纸容量：高达	标准：650页75克胶版纸 / 最大：4300页75克胶版纸
纸张输出容量：高达	标准：300页75克胶版纸 / 最大：300页75克胶版纸
支持的介质类型	硬卡纸，信封，纸张标签，普通纸，透明胶片，乙烯基标签，请参阅“硬卡纸及标签指南”
支持的介质幅面	10 Envelope, 7 3/4 Envelope, 9 Envelope, A4, A5, B5 Envelope, C5 Envelope, DL Envelope, B5, Executive, Folio, JIS-B5, Legal, Letter, Statement, Universal, Oficio, A6
通用参数	
连接方式（标准配置）	USB 2.0规范高速认证(Type B), 前置USB 2.0规范高速认证端口(Type A), 以太网10/100/1000 BaseTX (RJ-45)
连接方式（可选配置）	内部MarkNet™ N8120千兆以太网, 内部MarkNet™ N8250 802.11b/g/n无线连接
其他可选连接方式	RS-232C串行接口卡, 并行1284-B接口卡
噪音水平（运行模式）	54分贝
产品保修	1年现场维修服务, 下一工作日抵达
能源之星	是
指定操作环境	温度：16-32摄氏度（60-90华氏度），湿度：8-80%相对湿度，海拔高度：0-3048米（10,000英尺）
尺寸（长*宽*高）/ 重量（公斤）	455*435*400毫米 / 25.2公斤

¹ 黑色或者青品黄三色墨粉组件的平均连续打印寿命，其测算符合ISO/IEC 19798标准。

² 并非在所有国家都上市销售。

³ “推荐月打印量”可以帮助客户根据每个月需要打印的平均页数来评估利盟产品。利盟公司建议，客户的月印量应处于设备的推荐范围之内，以获得最佳性能。此外还应考虑的其他因素包括：耗材更换间隔、纸张装入间隔、打印速度及客户的典型应用。

⁴ “最大月打印负荷”是某台设备在一个月时间内长时间运行可以输出的纸张页数。这项指标可以用于与其他利盟打印机或者多功能数码复合机的耐用性进行比较。

利盟公司有权修改技术规格或者其他产品信息，恕不另行通知。利盟公司提供的本文件不代表任何明示或者暗示的保证，其中包括暗示保证本产品的适销性以及针对某一特定用途的适用性。Lexmark/利盟及利盟钻石设计为利盟国际有限公司在美国及其他国家中的注册商标。其他商标均为其各自持有人的财产。©2010年，利盟国际有限公司(740 W.New Circle Rd., Lexington, KY 40550)版权所有。

